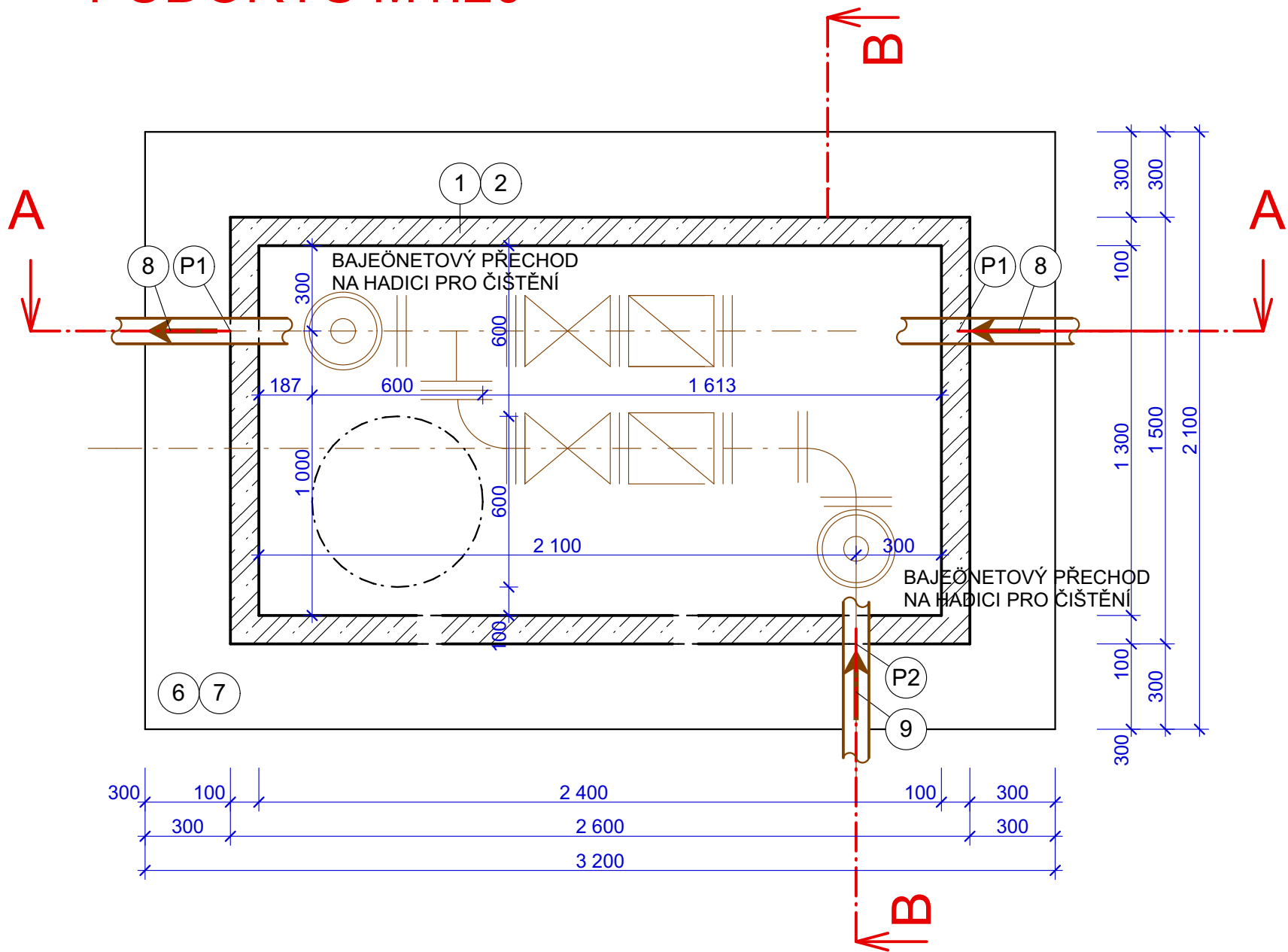


ARMATURNÍ ŠACHTICE NA V-1

PŮDORYS M1:20



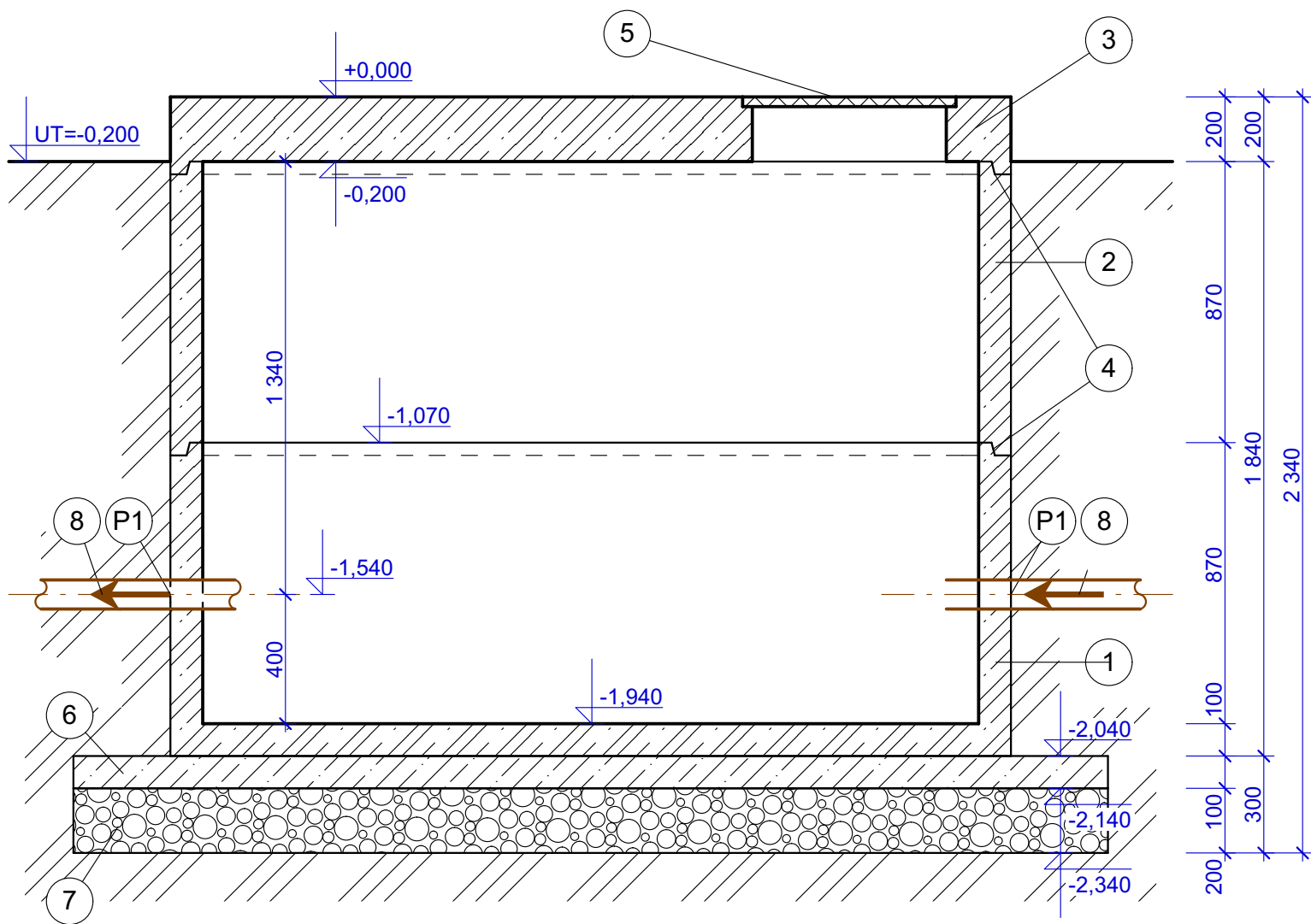
LEGENDA

Č.	POPIS	MNOŽSTVÍ
1	ŠACHTOVÉ DNO PNC 240/130/87 BZP	1ks
2	ŠACHTOVÁ SKRUŽ PNO 240/130/95 SVP	1ks
3	ZÁKRYTOVÁ DESKA PNO 240/130/20 ZDP, OTVORY DLE VÝKRESU	1ks
4	OSAŽENO NA PUR PĚNU A ZATMELENO PUR TMELEM	-
5	KOMPOZITOVÝ POKLOP S RÁMEM D600	1ks
6	PODKLADNÍ DESKA Z BETONU C20/25 TL.100mm	0,67m³
7	ZHUTNĚNÉ ŠTĚRKOPÍSKOVÉ LOŽE TL.200mm	1,34m³
8	NÁTOKOVÉ POTRUBÍ - STÁVAJÍCÍ VÝTLAK	-
9	PŘÍTOK - VÝTLAK V-1	-

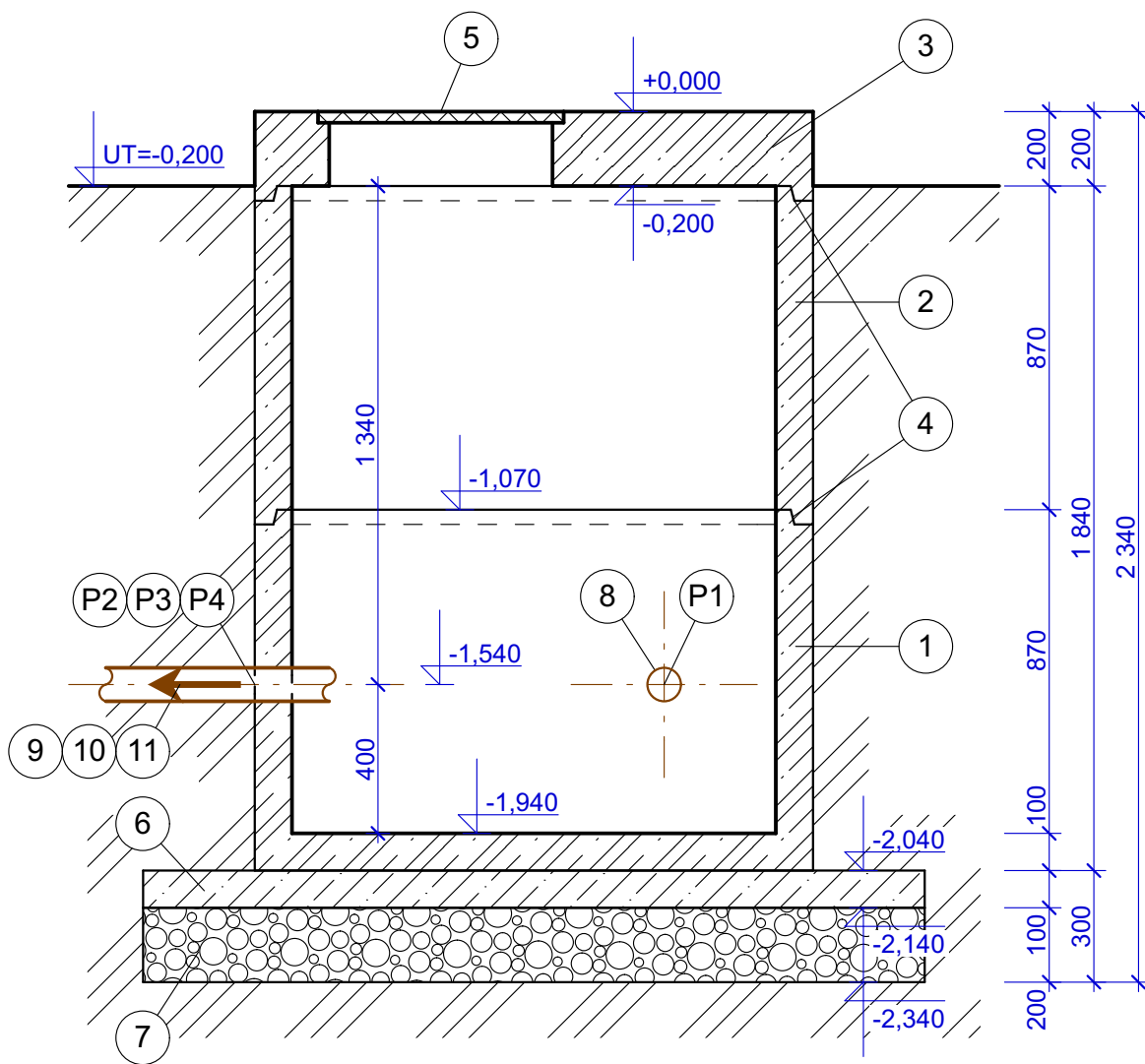
- (P1) PROSTUP PRO NÁTOKOVÉ POTRUBÍ DN100, OSA OTVORU -1,540
(P2) PROSTUP PRO NÁTOKOVÉ POTRUBÍ DN80, OSA OTVORU -1,540

PROSTUPY BUDOU VRTANÉ DO HOTOVÉ KONSTRUKCE PŘED ZABUDOVÁNÍM,
PO OSAŽENÍ POTRUBÍ BUDOU UTĚSNĚNY
KOMPOZITOVÝ POKLOP S RÁMEM BUDE SOUČÁSTÍ
DODÁVKY VÝROBCE PREFABRIKOVANÉ JÍMKY

ŘEZ A-A M1:20



ŘEZ B-B M1:20



VÝŠKOVÝ SYSTÉM Bv SOUDADNÝ SYSTÉM S-JTSK			
HLAVNÍ INŽENÝR PROJEKTU	ING. MILOŠ CHARVÁT		
ZODPOVĚDNÝ PROJEKTANT	ING. MILOŠ CHARVÁT	ING. MILOŠ CHARVÁT AUTORIZOVANÝ INŽENÝR PRO POZEMNÍ A VODNĚHOSPODÁŘSKÉ STAVBY	
VYPRACOVAL	MARIE CHARVÁTOVÁ	POD HRADEBAMI 2003/3, 594 01 VELKÉ MEZŘÍČÍ ICO 68063822 IČO CZ 576819162	
KRESLIL	MARIE CHARVÁTOVÁ	4202 775 680638 INŽENÝR CZ WWW.INGMILOSHA.CZ	
KRAJ	JIHOČESKÝ	OBEC	NOVÉ DOBRKOVICE
STAVEBNÍ ÚŘAD	ČESKÝ KRUMLOV	K.Ú.	KLADNÉ-DOBRKOVICE
INVESTOR	MĚSTO ČESKÝ KRUMLOV NÁMĚSTÍ SVORNOSTI 1, ČESKÝ KRUMLOV		
NÁZEV STAVBY	ČESKÝ KRUMLOV - N.DOBROKOVICE - VÝSTAVBA A REKONSTRUKCE MK a IS		
PŘÍLOHA	D.1.4	STAVEBNÍ OBJEKT	SO-104 ČERPACÍ STANICE
NÁZEV VÝKRESU	ARMATURNÍ ŠACHTICE NA VÝTLAKU V-1		STUPEŇ DPS
ČÍSLO ZMĚNY	DATUM	ZPRACOVAL	SCHVÁLIL
ZMĚNA Z1	DUBEN 2017		
MĚŘÍTKO			ČÍSLO VÝKRESU D.1.4.8
ZAR.ČÍSLO			2013-05-14

TATO PROJEKTOVÁ DOKUMENTACE VČETNĚ PŘÍLOH (S VÝJÍMKOU DAT POSKYTNUTÝCH OBJEDNATELEM) JE DŮSLEDNĚ VLASTNÍCTVÍM FIRMY ING. MILOŠ CHARVÁT - IMC, POD HRADEBAMI 3, 594 01 VELKÉ MEZŘÍČÍ, IČ 68063822. OBJEDNATEL TĚTO DOKUMENTACE JE OPRAVNĚN JI VYUŽÍT K ÚČELŮM, VYPLYVAJÍCÍM Z UZAVŘENÉ SMLOUVY BEZ JAKÉHOKOLIV OMEZENÍ. JINÉ OSOBY (FYZICKÉ I PRÁVNICKÉ) NEJSOU BEZ PŘEDCHOZÍHO VÝSLOVNÉHO SOUHLASU OBJEDNATELE OPRAVNĚNÝ TUTO DOKUMENTACI ANI JEJÍ ČÁSTI JAKKOLIV VYUŽÍVAT, KOPÍROVAT A ZPŘÍSTUPNIT DALŠÍM OSOBÁM.